

CC2000 4.0

集中管理軟體

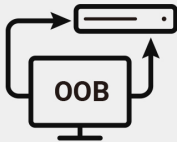


優化 IT 規劃與生產力，並實現資產管理視覺化



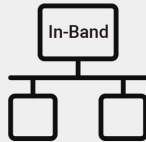
頻外管理

- KVM over IP多電腦切換器
- 序列主控台伺服器
- 服務處理器



頻內管理

- IP工具



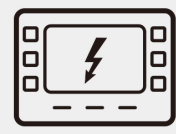
虛擬機

- VMWare vSphere
- Microsoft Hyper-V
- Citrix XenServer



電源與環境監控

- 智慧型PDU
- UPS不斷電系統



ATEN [CC2000](#) 集中管理軟體，為各行各業的 IT 團隊提供一套完整的解決方案，可透過單一平台，同時管理本地與全球的 IT 基礎設施。該軟體整合管理 ATEN 的 KVM over IP 多電腦切換器、序列主控台伺服器、PDU 電源分配器、UPS 不斷電系統，以及第三方裝置包括嵌入式服務處理器、刀鋒伺服器、實體與虛擬伺服器，支援頻內 (In-band) 與頻外 (Out-of-band) 管理。[CC2000](#) 具備直覺且功能完整的操作介面，有效提升系統管理效率與生產力。

此外，[CC2000](#) 也支援進階功能，包括資產管理、環境監控與容量管理，並搭配禮儀平面圖，有助於使用者進行資源盤點、配置與調度，確保基礎設施依組織需求被有效使用。



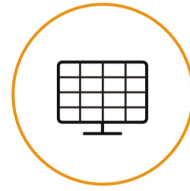
集中化管理



環境監控



虛擬機管理



多畫面監控



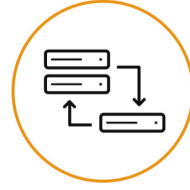
電源控制與監控



資產管理



樓層平面圖

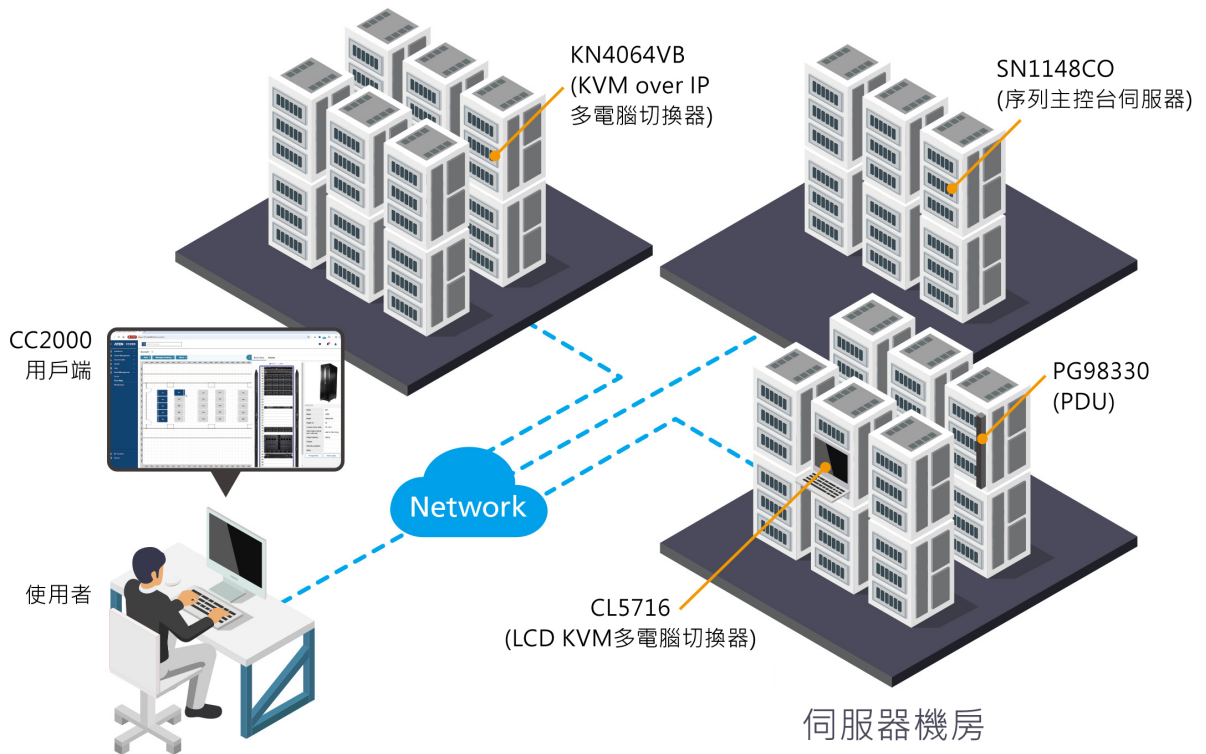


服務備援

IT 設備集中管理

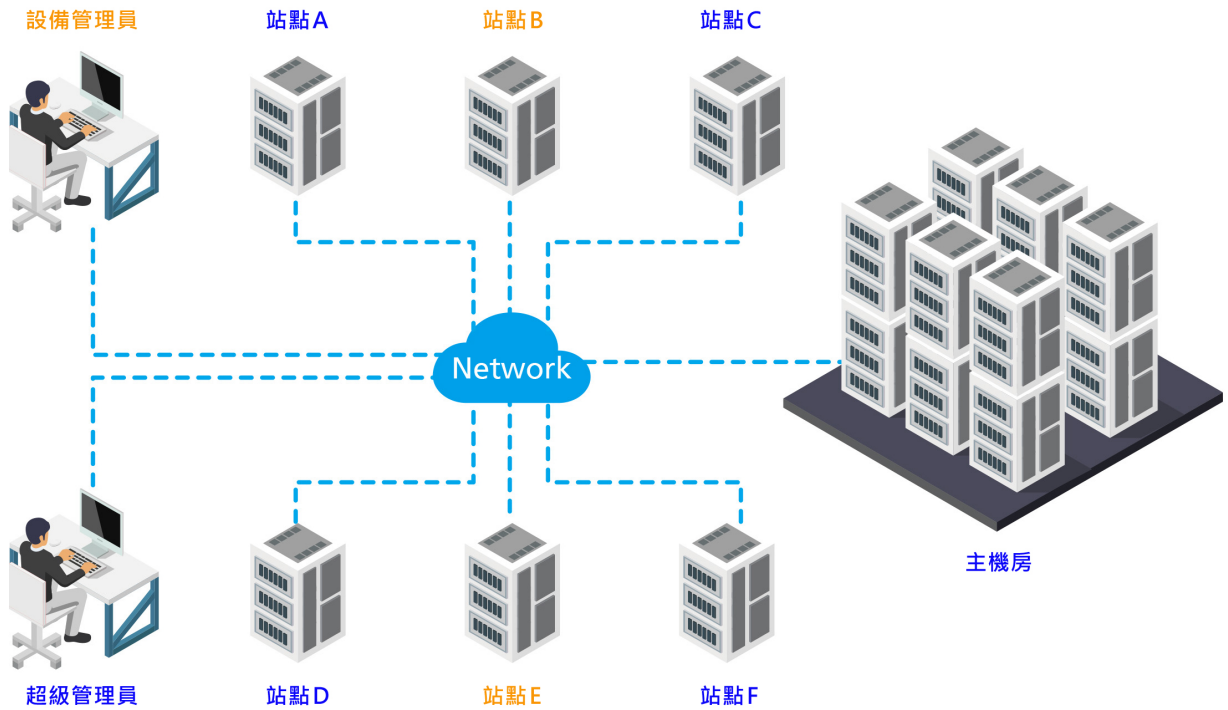
CC2000 可透過單一平台集中管理各類 IT 設備，包含 ATEN KVM over IP 多電腦切換器、序列主控台伺服器、智慧型 PDU、UPS、不斷電系統、服務處理器、刀鋒伺服器、虛擬伺服器。內建的 Dashboard，提供單一入口即可查看關鍵資訊與監控任務，例如設備狀態、事件、任務結果、線上使用者、授權節點使用狀況及系統紀錄等；此外，提供告警通知功能，有助於管理者即時掌握並快速處理重要事件。

備註：透過 KVM over IP 多電腦切換器連接的伺服器，使用者也可從 BIOS 層級管理該伺服器。



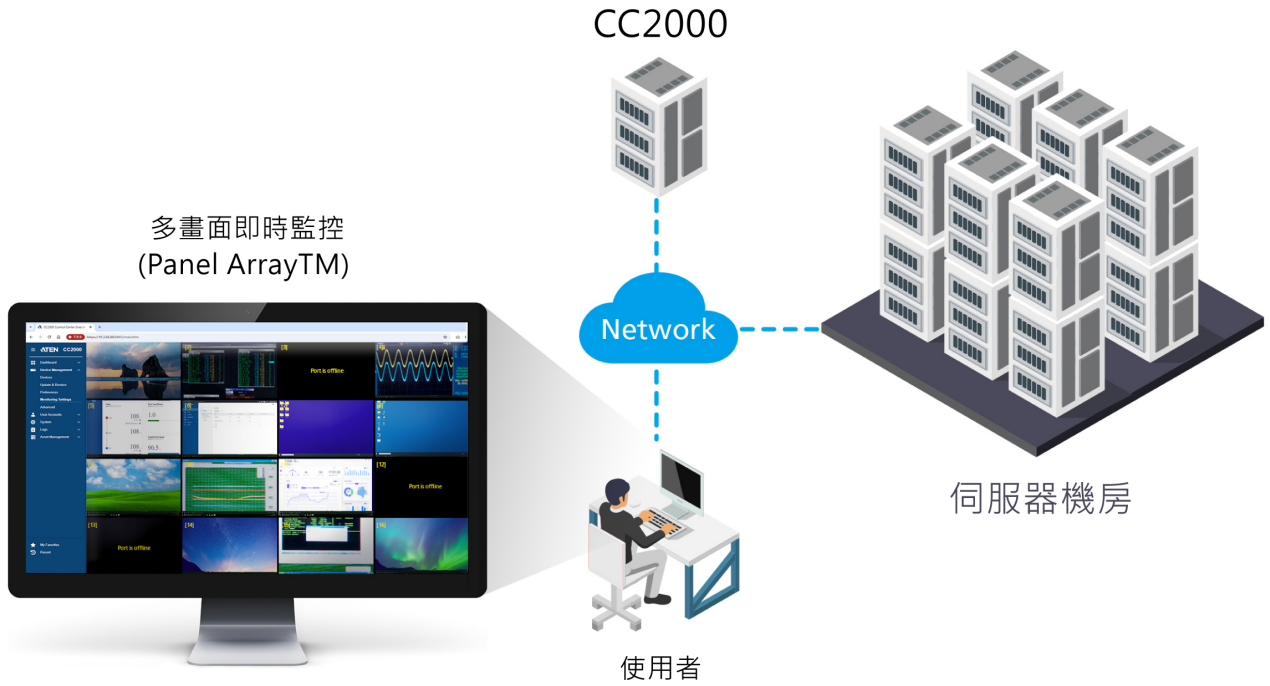
使用者身分驗證與存取管理

CC2000 可集中管理使用者登入憑證，支援多種外部驗證協定，包括 Windows AD、LDAP、Kerberos、RADIUS 及 TACACS+。此外，使用者帳號管理具備高度彈性，可依需求設定角色型存取控制 (Role-based access control)，例如：超級管理員、管理員、資產管理員、一般使用者、稽核者、Dashboard 檢視者等。



透過 Panel Array™ 模式，即時監控多個畫面

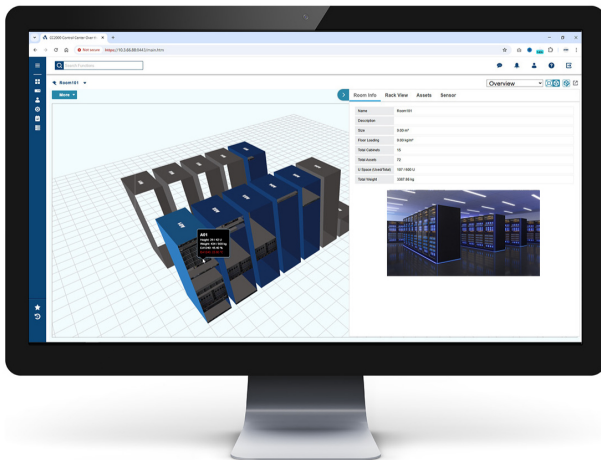
透過 Panel Array™ 模式 (支援 JavaClient / WinClient)，在遠端可從單一螢幕同時監控最多 64 個連線埠的影像，並可依需求排列畫面。如需進一步查看特定連接埠的伺服器畫面，使用者直接點擊即可檢視單一畫面，大幅提升監控效率，協助管理者即時掌握狀況、快速判斷與排除問題。



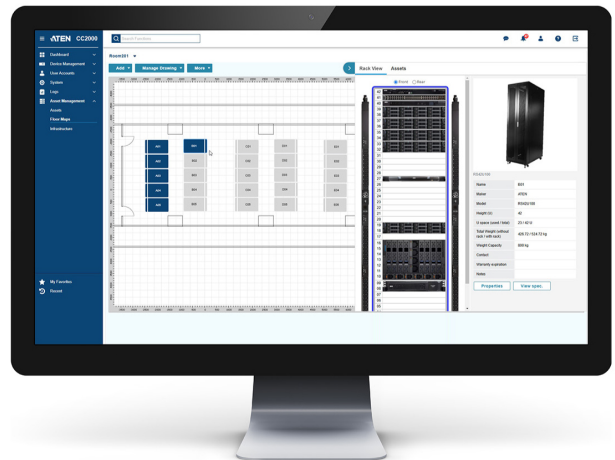
資產管理視覺化

您可在 CC2000 的資產管理功能，新增與管理每一項資產的規格、外觀、配置與位置 (如機櫃空間、樓層空間等) 等資訊，並可在樓層平面圖將這些資訊以 2D 或 3D 格式 (.dxf、.svg) 顯示機房位置；透過視覺化呈現，有助於提升機房或資料中心的空間管理與操作效率。

機房 A

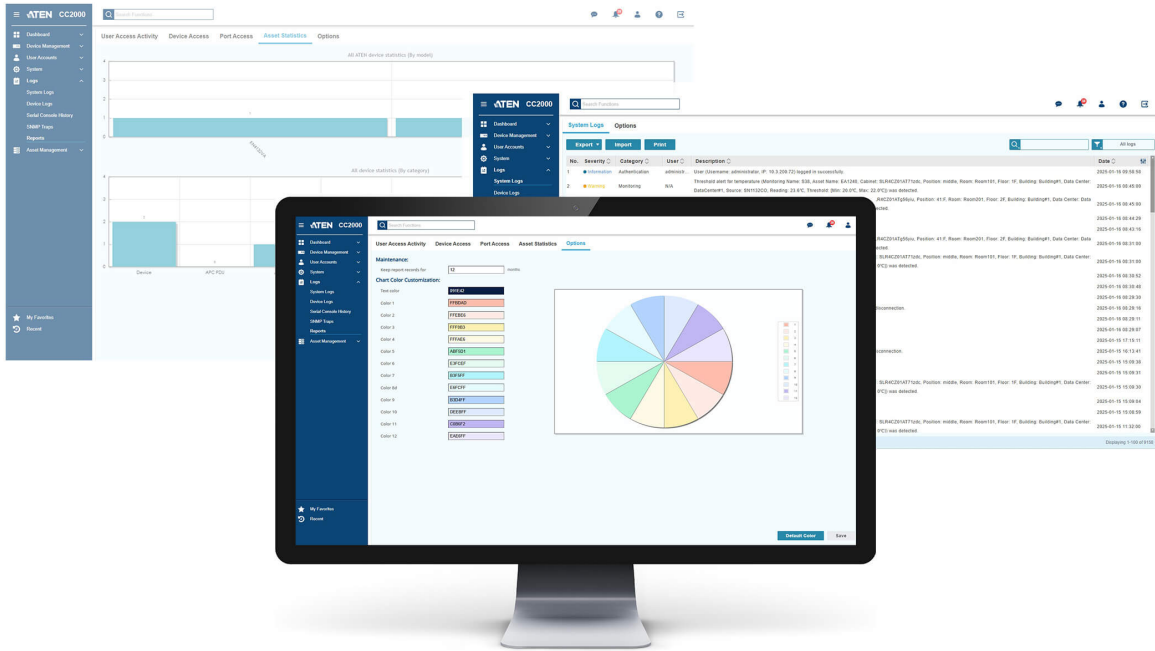


機房 B



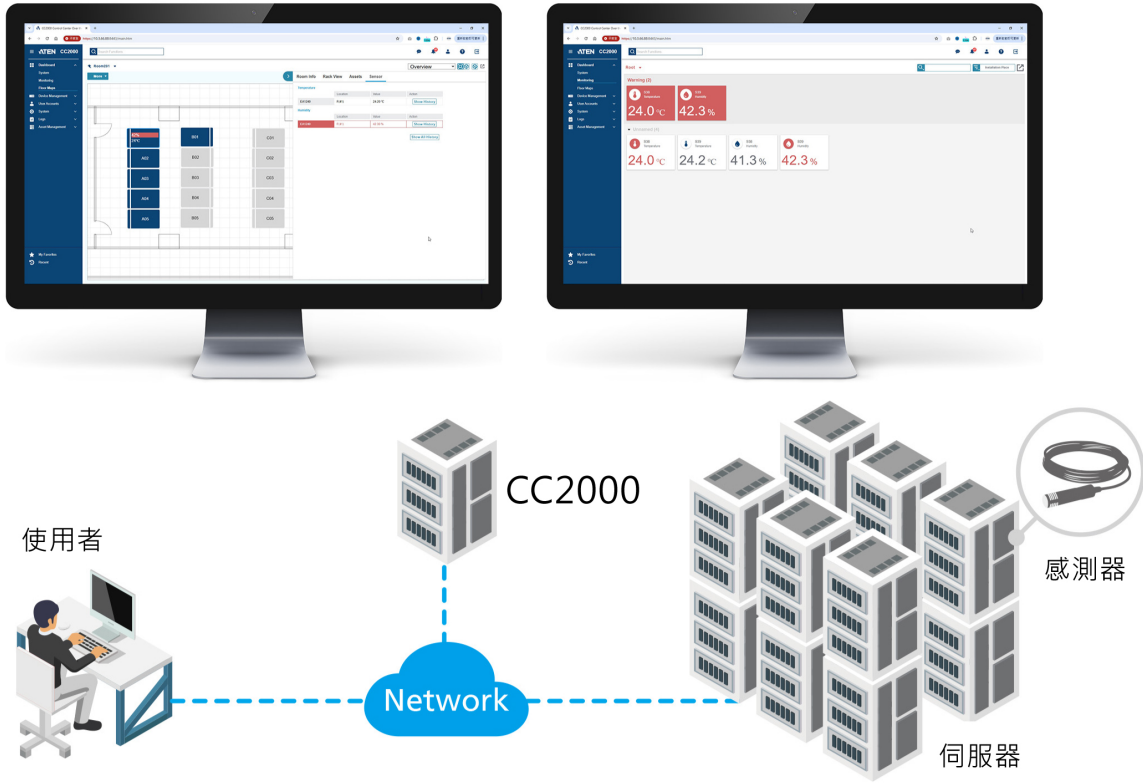
集中式的記錄和稽核追蹤報告

除了系統日誌外，CC2000 亦整合 ATEN KVM over IP 多電腦切換器、序列主控台伺服器、PDU 以及網路設備 (例如路由器、NAS、交換器—透過 SNMP 通訊協定) 的所有日誌，方便安全性除錯，並可透過 syslog 協定提供稽核追蹤紀錄。此外，系統亦能產出使用者存取、設備存取、連接埠存取和資產統計等活動報告，以利後續分析與管理。



環境監控與能源管理

透過感測器的安裝，並連接 PDU 及 SN11 系列序列主控台伺服器，可遠端即時監控各項環境與電力條件，例如溫度、濕度、入侵偵測、氣壓、電壓、電流、耗能、電源開關狀態等。這些數據會以趨勢圖方式呈現，讓管理者全面掌握伺服器機房或資料中心的運作健康狀況，進一步提供深入洞察，協助做出策略性決策。



強化安全性，增強 IT 管理

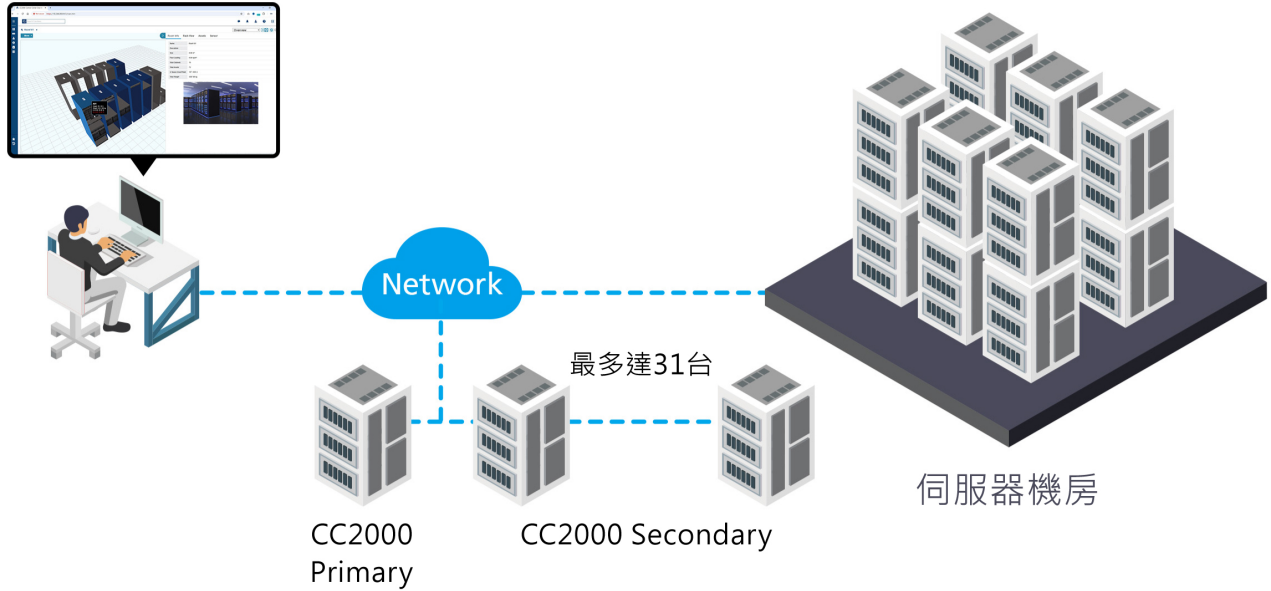
CC2000 支援 2FA (雙因素驗證) 登入、AES 256 位元加密，實現安全的端對端節點訪問，並透過 TLS v1.3 和 RSA 2048 位元憑證進行驗證。此外，CC2000 也支援第三方憑證授權中心 (CA)、高強度密碼驗證和其他安全機制，例如虛擬媒體存取 IP/MAC 位址過濾、自訂登入失敗次數限制與帳號鎖定機制。



服務備援，維持最佳運作

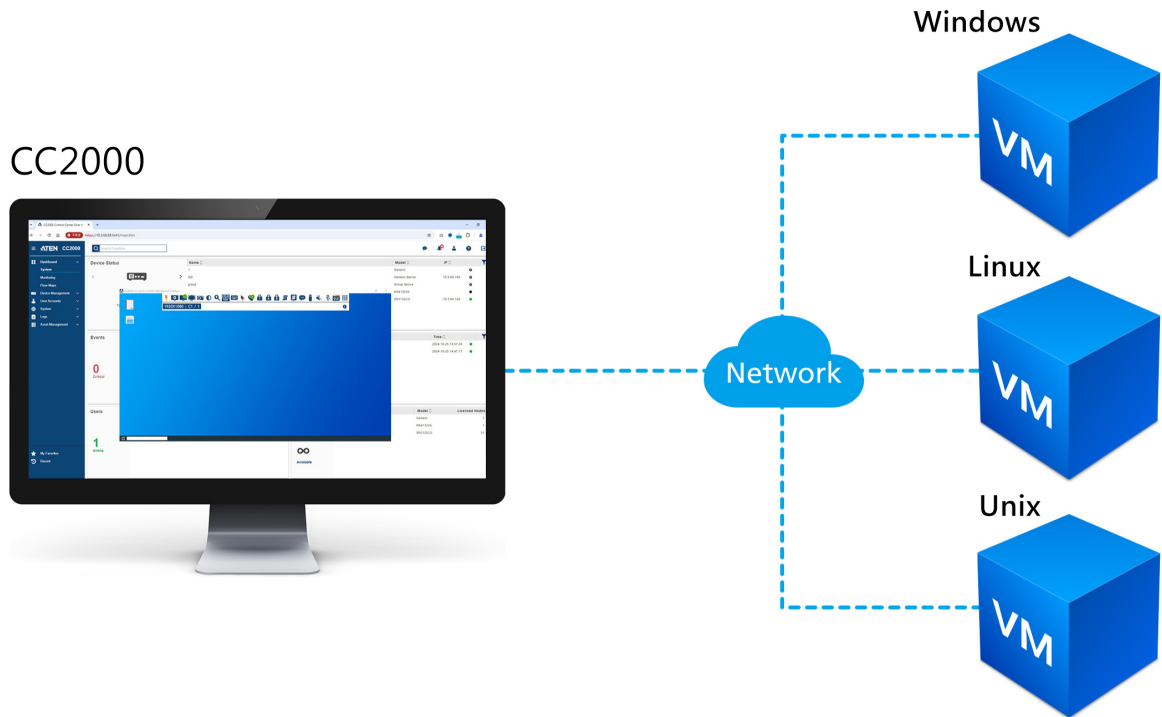
[CC2000](#) 支援主從式網路架構，可部署最多達 31 部備援伺服器，實現服務備援機制。系統會定期同步主伺服器與備援伺服器之間的設定資料，以確保最佳的系統可用性，同時將突發停機所造成的影響降到最低。

CC2000



支援虛擬化，實現無縫的 IT 部署

使用者在 VMware 平台上新增虛擬主機 (例如 vSphere v6.0 / 6.5 / 6.7 / 7.0 / 8.0、Windows Server 2008 / 2012 / 2016 或 Citrix XenServer v6.5)，可以透過 [CC2000](#) 管理虛擬化環境的存取與控制，也可以在遠端執行軟體部署 (包括安裝 ISO 影像、開機、升級設備與診斷測試等，就像在本地操作般的體驗。



應用場域

CC2000 為 IT 設備提供集中式管理，亦可作為 DCIM (資料中心基礎設施管理) 解決方案，協助不同產業領域，例如政府機關、企業、製造業、電信、金融、教育、醫療與公共事業，優化伺服器機房與資料中心的整體管理流程。



聊系 ATEN 專家

請填寫表格，ATEN專家將與您聯繫。

請輸入您的名字 *

請輸入您的姓氏 *

請輸入您的公司/單位 *

- 請選擇採購用途 *

請輸入您的電子郵件 *

手機/市話/公司電話及分機

- 最符合您的描述 *

- 請選擇您的產業別 *

是否有任何其它資訊要告訴我們? *



功能

CC2000 管理軟體，是 ATEN 專為各產業之 IT 管理團隊所設計的全方位集中式管理解決方案。透過登入單一入口，管理者即可於本地端或遠端管理 IT 基礎設施。**CC2000** 同時具備內及額外存取功能，方便使用者管理網路架構內所有的 IT 設備，包括 ATEN 的 KVM over IP 多電腦切換器、序列控制端伺服器、PDU 電源分配器、UPS 不斷電系統，以及其他第三方設備，例如嵌入式服務處理器 (embedded Service Processor)、刀鋒伺服器、服務處理器、與虛擬伺服器。全新改版的 **CC2000** 支援 HTML5 使用者介面，打造了更流暢、直覺易用的操作體驗，大幅提升管理效率。

CC2000 將重要資訊彙整於其簡潔有序的使用者介面中，並提供以工作任務為導向的瀏覽模式與清楚明瞭的選單，讓 IT 管理者輕鬆存取、設定及管理設備。在創造更直覺的使用者經驗的同時，亦顯著提升 IT 架構管理之彈性及方便性。

CC2000 的總覽頁面以儀表板 (Dashboard) 的方式呈現系統概況，將裝置狀態、事件、任務執行狀態、線上使用者與已授權的節點使用情況等重要資訊整合至單一介面，協助管理者隨時掌握狀況，以最高效率的方式來進行設備管理與監控。透過檢視設備狀態和事件之資訊，管理者可即時了解設備之狀況，並獲得相關的事件日誌紀錄。系統亦會傳送通知訊息，告知管理者任務執行之結果。管理者亦能檢視線上使用者之詳細資訊，一旦發現任何異常登入，可立即中斷連線。完善的通知機制能讓 IT 人員在異常或緊急事件發生時，快速做出反應，進行故障排除。

CC2000 的資產管理功能，讓使用者能迅速檢視所管理的資產，包含規格、外觀和安裝位置，提供對櫃架空間、機架空間、IT 設備、電源和連線的掌控。使用者可輕鬆尋找已建立標籤的資產，並匯出設備清單，讓資產驗證的流程更加簡便。**CC2000** 提供搜尋平面圖，能以 2D 及 3D 檢視呈現，讓使用者可以有彈性地查找所有安裝設備，包含其安裝位置以及設備狀態，利於整體的容量規劃，也可提供更詳細的容量管理。此功能提供使用者進行評估、優化和資源分配，確保基礎架構資源的有效利用，以符合組織的需求及目標。

透過 ATEN SN11XX 系列、PDU 系列和 Energy Box，**CC2000** 支援即時環境和電源監控。允許使用者識別機架中的潛在熱點，確保 IT 設備 24/7 可用性，監控連接的 PDU 電源狀態，並可透過 **CC2000** 儀表板檢查重要訊息。當監控數據超過其設定的臨界值時，使用者可透過儀表板、訊息中心、電子郵件、SNMP trap 和 Syslog 得到即時提醒。IT 管理員可從趨勢圖中獲得有關機櫃的溫度、濕度、氣壓、電壓、電流和功耗資訊。

CC2000 專利的畫面同步分割模式 (Panel Array) 讓 IT 管理員可在同一個螢幕瀏覽來自不同 Over-IP KVM 連接埠的畫面輸出。IT 管理員可選擇要輸出到畫面之設備影像來源與顯示模式。只要簡單移動滑鼠游標至畫面並點選，即可存取與管理設備。採用 Primary-Secondary 架構的 **CC2000** 管理軟體擁有完善的備援 (Redundancy) 機制。當主要 **CC2000** 伺服器發生故障時，備援的次要伺服器可快速接管工作任務，繼續提供使用者所需之服務，直到主伺服器回復正常運作。備援機制能確保 **CC2000** 系統服務不中斷，確保您能隨時隨地順利的管理所有設備。

CC2000 是一套安全且可靠的集中式系統管理解決方案，能滿足 IT 管理者在集中管理與監控之需求，非常適合部署在資料中心、機房環境中。

備註：請注意，現有 **CC2000** v3.0 用戶都需要維護授權才能從之前的版本升級到 **CC2000** v4.0。強烈建議您考慮進行此升級，以維持系統妥善運行並可使用更進階功能。**CC2000** v4.0 推出後，針對之前 **CC2000** v3.x 版本，ATEN 將不再更新功能或產品支援。但是，在 2024 年第一季末前，我們將繼續提供錯誤修復及安全性更新。[\(維護授權 FQA\)](#)

- 資產管理 – 可輕鬆查看資料中心內每個資產的規格、外觀、位置和配置，使用者能夠提高資料中心運行的效率和可靠性
- 視覺化樓層平面圖 – 使用者可在 2D 或 3D 的樓層平面圖中查看機房的佈置及機櫃的配置，深入瞭解基礎設施的整體容量和狀態
- 環境和電源監控 – 結合樓層平面圖和感測器 (如溫度、濕度等)，可輕鬆瞭解資料中心的環境健康狀況
- 即時通知 – 為確保得知緊急事件，在監控數據超過使用者設定的臨界值時，**CC2000** 會通知使用者
- 趨勢圖和審計 – 讓使用者洞察歷史資訊。分析結果並採取相對應策略
- 可透過單一登錄 (Single sign-on) 整合管理 ATEN 的 KVM over IP 多電腦切換器、序列控制端伺服器、PDU 電源分配器、以及第三方裝置，例如：嵌入式服務處理器 (Service Processor)、刀鋒伺服器與虛擬伺服器等等
- 支援流暢易用的 HTML5 使用者介面，提升管理作業之效率
- 集中化儀表板 (Dashboard) 提供資訊總覽，一目了然呈現裝置、事件、任務執行狀態、線上使用者與已授權的節點使用情況等重要資訊
- 提供彈性的遠端連線登入至 Redfish (iDRAC/iLO5)、Dell iDRAC5/6/8、HP iLO2/3/5、IBM RSA II、Dell CMC、IBM AMM、HP OA、IPMI、IMM 等服務處理器，亦支援登入使用 RDP、VNC、SSH 或 Telnet 之通訊設定的 IT 裝置
- 支援存取與控制虛擬基礎架構包括 VMware vSphere 6.0/6.5/6.7/7.0/8.0、Windows Server 2008/2012/2016/2022 以及 Citrix XenServer 6.5
- 支援 APC PDU 電源管理 (AP79xx、AP89xx、AP86xx)
- 支援集中式認證及授權，包括 LDAP、AD、Microsoft Entra ID、Kerberos、RADIUS 及 TACACS+
- 以集中式的角色存取控制政策管控使用者登入權限
- 軍用級 (AES 256-bit) 資料加密設計，提供端點對端點的節點安全存取方式
- 可透過 MAC 或 IP 位址允許或限制使用者登入存取，並符合 SAS 70 認證，在使用者登入失敗次數超過所設定的上限時，會自動鎖定使用者帳號
- 認證機制支援第三方憑證授權單位 (CA)
- 支援 TLS v1.3 資料加密及 2048 位元 RSA 認證以確保自瀏覽器登入的安全性
- 強大的密碼保護機制，提升使用者帳號的安全性
- 透過系統日誌 (Syslog) 協定，可整合來自 ATEN KVM over IP 多電腦切換器、序列控制端伺服器、及其它裝置的事件日誌做為日後審計稽核使用
- 虛擬媒體功能讓軟體部署作業 (於遠端安裝 ISO 影像檔、開機、或更新裝置) 變得更加簡單輕鬆
- 支援透過儀表板、訊息、電子郵件、SNMP trap (v1、v2c、v3) 及 Syslog 的事件通知機制
- 任務排程功能可備存 **CC2000** 資料庫、系統設定、及系統事件紀錄並管理 PDU 裝置的電源開關功能
- 訊息中心 (Message Center) – 能即時通知重要系統事件及寄送內部系統訊息給特定使用者
- 滑鼠動態同步技術 (Mouse DynaSync) – 可自動同步近端與遠端的滑鼠游標移動位置
- Primary-Secondary 架構提供了備援能力，確保服務不中斷
- 快速存取與裝置管理 – 可將最近存取過的裝置加入最近存取 (Recent) 和我的最愛 (My Favorites) 列表，方便快速存取
- 線上聊天功能 – 透過即時通訊，促進使用者間的協同合作，在異常或緊急事件發生時，可快速做出反應
- 支援一次性動態密碼認證 (Mobile One Time Password) 及 2FA (雙因素行動動態密碼認證)，為帳戶提供額外的安全防護以防止帳號外洩

規格

| 相容設備 | |
|--------------------|--|
| KVM over IP 多電腦切換器 | KL1108V, KL1116V, KL1508Ai, KL1516Ai, KH1508Ai, KH1516Ai, KN1000, KN1000A, KN1108v, KN1116v, KN1108VA, KN1116VA, KN2124VA, KN2140VA, KN4124VA, KN4140VA, KN1132V, KN2116VA, KN2132VA, KN4116VA, KN4132VA, KN4164V, KN8132V, KN8164V, KN2116A, KN2132, KN4132, KN2116VB, KN4016VB, KN2124VB, KN4024VB, KN1132VB, KN2132VB, KN4032VB, KN8032VB, KN4064VB, KN8064VB, KG0016, KG0032, CN8000A, CN8000, CN8600, CN9000, CN9600, CN9950, CN800, CS1708i, CS1716i, CL5708i, CL5716i, CL3708iNW, CL3716iNW, IP8000 |
| 序列控制端伺服器 | SN1148CO, SN1132CO, SN1116CO, SN0148CO, SN0132CO, SN0116CO, SN0108CO, SN9116CO, SN9108CO, SN0148, SN0132, SN0116A, SN0108A, SN9116, SN9108, SN3001, SN3002, SN3001P, SN3002P, SN3401, SN3402, SN3401P, SN3402P, SN3101 |
| PDU 電源分配器 | ATEN: PE8324, PE8216, PE8208, PE8108, PE73xx, PE7208, PE7108, PE6324, PE6216, PE6208, PE6108, PE53xx, PE5208, PE5108, PE41xx, PG9xxx, PG83xx, PG63xx, PG53xx, EC2004, EC1000. APC: AP79xx, AP89xx, 以及 AP86xx. |
| 服務處理器 | Dell iDRAC5/6/8, HP iLO2/3/5, Redfish, IBM RSA II, Dell CMC, IBM AMM, HP OA, IPMI, IMM. |
| UPS 不斷電系統 | OLxxxxLV, OLxxxxHV |
| 虛擬基礎設施 | VMware vSphere 6.0/6.5/6.7/7.0/8.0, Windows Server 2008/2012/2016/2022, 以及 Citrix XenServer 6.5 |
| 驗證 & 授權 | 支援本地端用戶帳號、LDAP、AD、Microsoft Entra ID、Kerberos、RADIUS 及 TACACS+。 使用者管理權限設定 (最高管理權限、系統管理、裝置管理、使用者管理、一般管理員、訪客) 權限控制。 使用者清單匯入 (.csv) 立即建立多個使用者清單。 |
| 安全性 | AES 256-bit 加密提供安全的端點到端點存取。 IP 及 MAC 位址安全過濾。 虛擬媒體安全過濾。 可配置的登錄失敗及帳戶鎖定功能。 支援由第三方授權簽署的 CA 憑證。 支援 TLS v1.3 資料加密及 2048 位元 RSA 認證以確保自瀏覽器登入的安全性。 強大的使用者密碼驗證機制。 彈性設定逾時自動登出功能。 |
| 網路協定 & IP 工具 | IPv4/IPv6, RDP, VNC, SSH, and Telnet. |

| | |
|-----------------|--|
| 檢視器 | JavaClient (JNLP). WinClient (ActiveX). WebClient (HTML5)*. 滑鼠動態同步技術 (Mouse DynaSync) 畫面分割模式 (Panel array mode, 最高可達64 KVM 連接埠) 虛擬媒體 支援Exit macro |
| 通知機制 | SMTP. SNMP (v1, v2c, v3). Syslog. System message. |
| 任務排程 | CC2000 資料備援 CC2000 組態備援 裝置動體升級 系統日誌匯出 裝置日誌匯出 序列控制端伺服器日誌匯出 透過 ATEN 電源分配器管理電源開關 |
| 紀錄 | 系統日誌 裝置事件日誌 序列控制端伺服器日誌 SNMP traps 系統日誌報告 |
| 伺服器備援機制 | Primary/Secondary 架構 1 組 primary 及最多 31 組 secondary 伺服器 |
| 支援的作業系統 | * 支援以下作業系統需 JAVA Runtime Environment (JRE) 8 最新版本 Windows: 8, 10, server 2008, server 2012, server 2016, server 2019, server 2022 Linux: Redhat Enterprise v7, SUSE Enterprise 9 & 10, Ubuntu 15.10, Debian 8.2, Fedora 23, OpenSUSE 13.1, CentOS 7 * 支援以下作業系統需 Zulu OpenJDK 8 最新版本 Windows: 10, server 2016, server 2019, or server 2022 Linux: Redhat Enterprise v8.1, Ubuntu 16/20, Fedora 32, CentOS 8.1 |
| 支援的瀏覽器 | Internet Explorer (11), Microsoft Edge (42 或以上版本), Chrome (56 或以上版本), Firefox (60 或以上版本) |
| 支援多國語言 | English, 繁體中文, 簡體中文, 日本語, 한국어, Française, Español, Português, Deutsch, Русский. |
| 其它 | 儀表板 (Dashboard) 環境監控 線上使用者管理 網路時間協定 (NTP) 一次性行動動態密碼 (Mobile One Time Password) 2FA (雙因素認證) 資產管理 通訊錄 |
| 附註 | * 請於CC2000 release note 中確認WebClient 支援的型號 |
| 授權 | |
| 基本 (免費) | 1 Primary/16 Nodes. |
| CC2000 USB 授權選項 | CC2000TN (Tiny Pack: 1 Primary/32 Nodes) CC2000XL (Extra Lite Pack: 1 Primary, 64 Nodes) CC2000LE (Lite Pack: 1 Primary, 128 Nodes) CC2000LS (Lite Plus Pack: 1 Primary, 256 Nodes) CC2000SD (Standard Pack: 1 Primary/1 Secondary, 512 Nodes) CC2000PS (Plus Pack: 1 Primary/5 Secondary, 2048 Nodes) CC2000PM (Premium Pack: 1 Primary/9 Secondary, 5120 Nodes) CC2000PL (Platinum Pack: 1 Primary/15 Secondary, Unlimited Nodes) CC2000MX (Maximum Pack: 1 Primary/31 Secondary, Unlimited Nodes) |
| 授權附加 | CCS1 (Add-on 1 Secondary Server License). CCN1 (Add-on 1 Node License). CCN10 (Add-on 10 Nodes License). CCN50 (Add-on 50 Nodes License). CCN100 (Add-on 100 Nodes License). CCN500 (Add-on 500 Nodes License). CCN1000 (Add-on 1000 Nodes License). CCN10000 (Add-on 10000 Nodes License). CCNU (Add-on unlimited Nodes License). |
| 維護 | CCMA64 (1 YR SUP FOR 64 NODES) CCMA128 (1 YR SUP FOR 128 NODES) CCMA256 (1 YR SUP FOR 256 NODES) CCMA512 (1 YR SUP FOR 512 NODES) CCMA1024 (1 YR SUP FOR 1024 NODES) CCMA2048 (1 YR SUP FOR 2048 NODES) CCMA5120 (1 YR SUP FOR 5120 NODES) CCMAU (1 YR SUP FOR UNLIMITED NODES) |
| 硬體需求 | CPU: Pentium 4, 2.60 GHz (含) 以上 記憶體: 1GB 儲存硬碟: 500MB (含) 以上 乙太網路: Giga LAN |
| 包裝明細 | 1x CC2000 USB License Key 1x 軟體光碟 CD |

連線圖



ATEN International Co., Ltd.

3F., No. 125, Sec. 2, Datong Rd., Sijhih District., New Taipei City 221, Taiwan
 Phone: 886-2-8692-6789 Fax: 886-2-8692-6767
 www.aten.com E-mail: marketing@aten.com



© Copyright 2015 ATEN® International Co., Ltd.
 ATEN and the ATEN logo are trademarks of ATEN International Co., Ltd.
 All rights reserved. All other trademarks are the property of their respective owners.